

# Thermal Binder 310E 사용설명서

## 제 품 보 증 서

모 델 명 : Thermal Binder 310E 열제본기  
보증기간 : 20 년 월 일 ~ 20 년 월 일 까지  
(구입일로부터 1년)  
구 입 처 : \_\_\_\_\_  
주 소 : \_\_\_\_\_  
회사명 : \_\_\_\_\_ 부 서 : \_\_\_\_\_  
판매자 : 카피어랜드(주) 우편번호 : 150-834  
주 소 : 서울시 금천구 가산동 371-28 우림라이온스밸리 C동 207호  
전 화 : 02)2026-0300 팩 스 : 02)2026-0310  
담당자 : \_\_\_\_\_

### 보 증 규 정

1. 보증기간 개시일은 기기 납품일로부터 시작됩니다.
2. 보증기간 내에 고객이 정상적으로 사용하던 중 기계의 결함으로 인해 고장이 발생한 경우에만 보상수리를 1년간 해드립니다.
3. 아래 사항의 경우에는 무상수리 대상에서 제외됩니다. 유의하시기 바랍니다.  
(무상수리 제외시 유상수리해 드립니다.)
  - ① 첨부된 사용설명서의 설명을 준수하지 않은 사용자의 부주의에 의한 고장.
  - ② 고장의 원인이 본기기 이외에 외부요인에 의한 경우.
  - ③ 고객이 기기를 임의로 개조, 분해하여 발생한 고장일 경우.
  - ④ 구입 후 운반이나 이동시의 고장일 경우.
  - ⑤ 본 보증서의 제시가 없는 경우.
4. 원격지 출장서비스를 행할 시에는 당사 예비규정에 의해 비용을 청구합니다.
5. 본 상품에 대한 보증수리 이외에 수리비는 실비로 합니다.
6. 본 보증서는 국내에서만 유효합니다.

### 애프터 서비스 신청

1. 애프터 서비스 이용시 보증서를 요구할 수 있습니다.  
보증서의 제시가 없을 경우 무상수리가 불가능한 경우가 있습니다.
2. 애프터 서비스는 택배 이용을 기본으로 합니다.  
택배 이용이 불가능한 경우에는, (50kg초과) 당사 애프터 서비스 센터를 방문하시거나,  
기사 방문을 요청하실 수 있습니다. 기사 방문시 추가 요금이 청구될 수 있습니다.
3. 무상수리 보증기간 경과 후의 정기점검 및 고장수리는 수리요청에 의해 실시하며  
유상수리를 원칙으로 합니다.

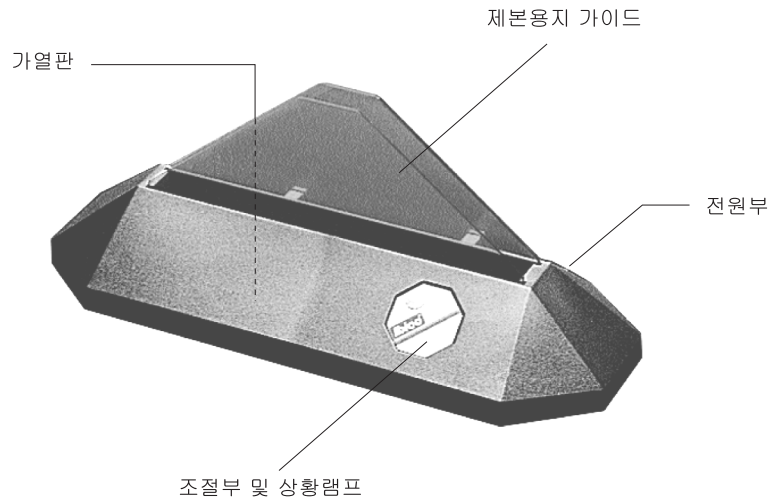
A/S Tel : (031) 954-5400

재 본 기 전문 회사  
 카피어랜드(주) 



**ibico**<sup>®</sup>

## 부분 명칭



## 제품 사양

제품명	<b>Thermal Binder 310E</b>
제품크기	475mm x 180mm x 185mm
제품무게	2 kg
최재제본규격	297mm (A4)
최재제본두께	200매, 22mm (80g기준)
제본시간	30초
전기소모량	230V / 50Hz, 30W

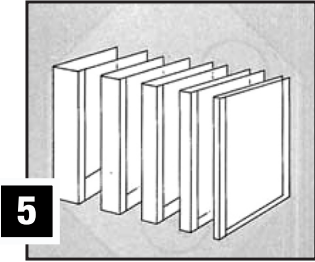
## 소모품

### ▶ 열제본 표지 제본 매수

커버등 폭 (mm)	종이 매수 75g (최대)
1.5	5 ~ 15
3	16 ~ 30
4	31 ~ 40
6	41 ~ 60
8	60 ~ 80
10	81 ~ 100
12	101 ~ 120
15	121 ~ 150
18	151 ~ 180
21	181 ~ 210

위의 표를 참고하여 제본하실 서류의 두께에 알맞는 크기의 호수를 선택하세요.

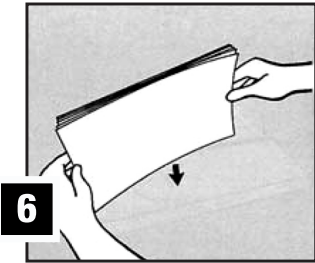
## 제본 준비하기



5

### 정확한 크기의 커버 선택

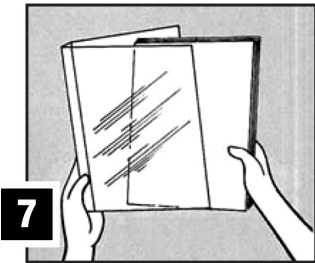
제본할 종이의 매수에 따라 사용할 커버의 정확한 크기를 결정합니다.



6

### 종이 볼거나 털기

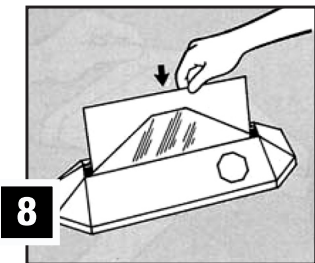
모든 종이에 빠짐없이 접착제가 붙도록하기 위해 종이를 볼거나 털어 줍니다.



7

### 커버에 종이 넣기

모든 종이가 커버의 등 부분에 꼭 맞게 끼웁니다.

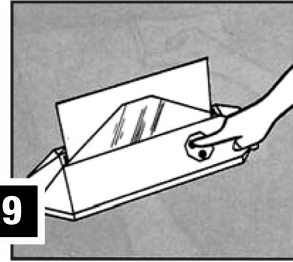


8

### 커버를 제본기에 넣기

반드시 커버의 등쪽이 가열 장치와 접촉하도록 커버를 제본기에 끼웁니다.

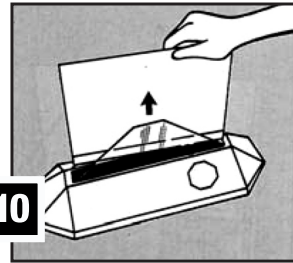
## 제본 하기



9

### 제본 작업

<<제본>>키를 누릅니다.  
 약30초 후면 제본 완료되었음을 나타내는 신호음이 들립니다.  
 제본 작업중에는 빨간 지시등이 들어옵니다.  
 제본이 완료되면 녹색 지시등이 들어옵니다.  
 이제 제본기는 다음번 커버 작업준비가 완료되었습니다.  
 \*제본을 완료하려면 약30초 정도를 기다려야 합니다.\*

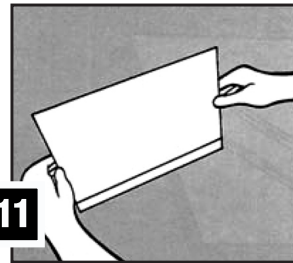


10

### 커버 꺼내기

신호음이 들리면 (또는 30초 경과 후) 곧바로 문서를 꺼냅니다.

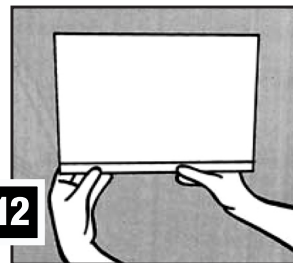
주의 : 문서를 제본기에 너무 오랜 동안 놓아두면, 제본의 품질에 영향을 미칠 수 있습니다.



11

### 제본 문서를 내려치기

완성된 문서를 책등 부분이 아래로 향하도록하여 한 번 세게 내려칩니다.  
 그렇게 함으로써 한장도 빠짐없이 모든 종이가 접착 부분에 삽입되도록 합니다.

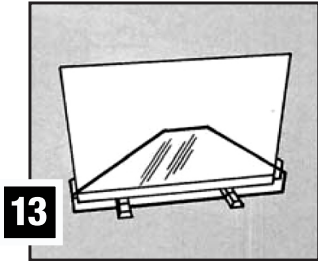


12

### 제본된 부분 누르기

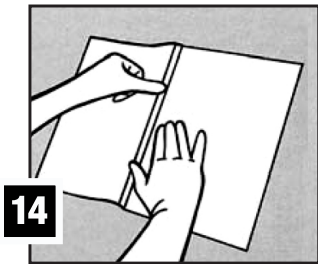
완성된 문서를 한 손에 잡고 엄지손가락과 다른 손가락으로 제본된 부분을 눌러 첫 장과 마지막장이 잘 붙도록 합니다.  
 이것은 동시에 커버의 등 부분을 정확한 U자 모양으로 만들 수 있는 방법입니다.

## 제본 하기



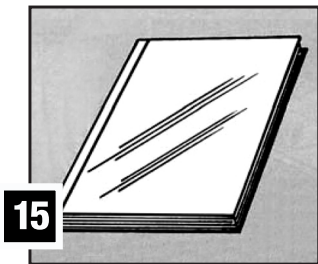
### 제본 문서 냉각

제본된 문서를 쿨링 랙에 넣고 알맞게 식힙니다.  
종이 한 장이라도 제대로 제본이 되지 않았으면  
제본작업을 다시 반복하십시오.  
(그림9 ~ 그림14 참조)



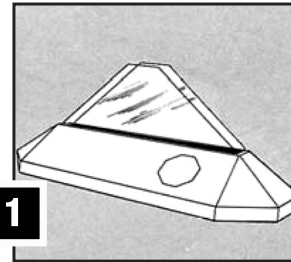
### 표시선에 맞춰 커버를 접기

앞 커버를 표시선을 따라 뒤로 접어주면, 제본된  
문서를 쉽게 넘길 수 있습니다.



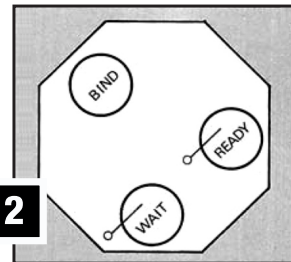
### 제본 완성

## 제본기 조립하기



전원을 연결하고, 제본기의 스위치를 켭니다.  
빨간 지시등이 켜집니다.

대략 3 분 후에 작동온도에 도달했다는 것을 나타내는  
신호음이 나면서, 녹색 지시등이 켜집니다.

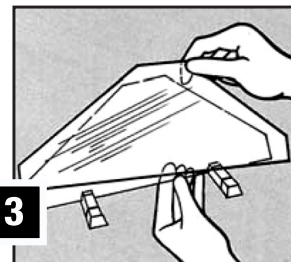


### 컨트롤 스위치

Key 1: <BIND> 제본 작업을 시작합니다.

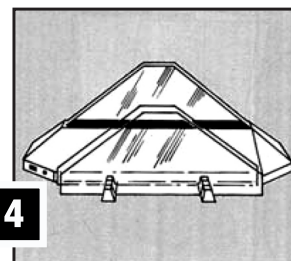
빨간 지시등 2: <WAIT> 가열 또는 제본 작업 진행중

녹색 지시등 3: <READY> 제본작업이 완료되었음을  
표시합니다.  
(쿨링랙에서 열을 식혀줍니다.)



### 쿨링 랙 (Cooling Rack)

두 개의 받침대에 있는 슬롯에 각각의 투명한 패널을  
끼워 쿨링 랙을 조립합니다.



### 쿨링 랙과 제본기

이제 필요하면 아래쪽의 슬롯을 밑에 있는 커버 패널의  
구멍에 끼워, 쿨링랙을 제본기에 결합할 수 있습니다.